

INFORME SEMANAL DE PRECIOS – CRIA E INVERNADA

DIRECCION DE ANALISIS ECONOMICO PECUARIO

Semana del 8 de Agosto al 12 de Agosto de 2011

Comercialización de Hacienda en Remates de Feria

Cuenca del Salado, Noreste Bonaerense, Sudeste Bonaerense y Santa Fe.

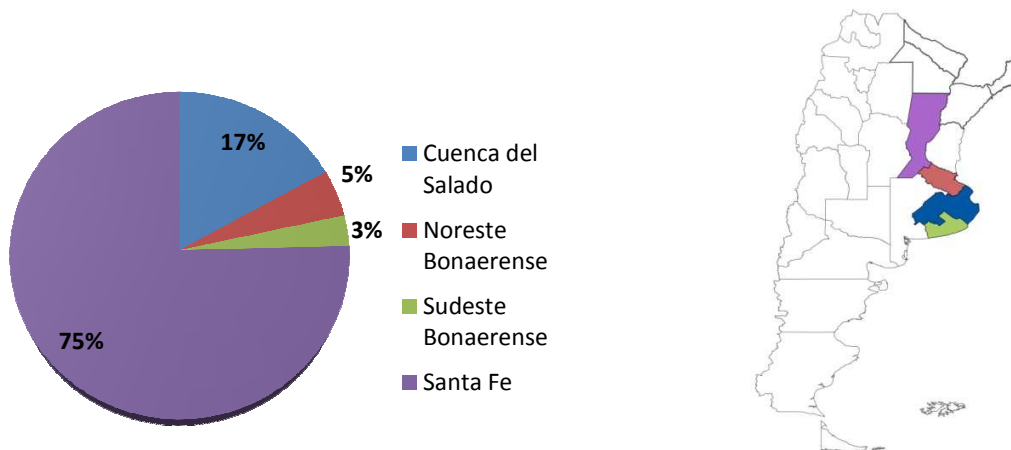
Cantidad de Cabezas Comercializadas: 16.786

Cuadro 1. Precios Promedio de Comercialización de Hacienda Vacuna en Remates de Feria, semana 32.

Invernada	Cabezas	\$ Max.	\$ Min.	\$/Kg.Vivo	Var. % Semana Anterior
Novillitos 260-300 Kg.	422	11,17	9,56	10,02	5,85%
Novillitos +300 Kg.	667	9,63	6,99	8,65	0,43%
Vaquillonas 210-250 Kg.	944	11,29	10,04	10,86	1,39%
Vaquillonas 250-290 Kg.	36	9,07	9,07	9,07	-8,34%
Vaquillonas +290 Kg.	0	-	-	-	-
Terberos -160 Kg.	1.983	15,68	10,76	13,38	-3,42%
Terberos 160-180 Kg.	2.334	14,66	10,31	12,36	-0,78%
Terberos 180-200 Kg.	2.427	13,13	11,13	11,96	-0,08%
Terberos 200-230 Kg.	1.569	12,33	10,65	11,58	4,03%
Terberos 230-260 Kg.	1.105	11,42	9,77	10,66	2,62%
Terteras -150 Kg.	1.639	15,47	10,74	12,79	2,08%
Terteras 150-170 Kg.	1.220	12,72	10,63	11,58	-1,75%
Terteras 170-190 Kg.	1.036	13,06	10,48	11,79	2,14%
Terteras 190-210 Kg.	1.404	12,04	10,78	11,29	-0,09%
IGCeI				11,80	1,95%

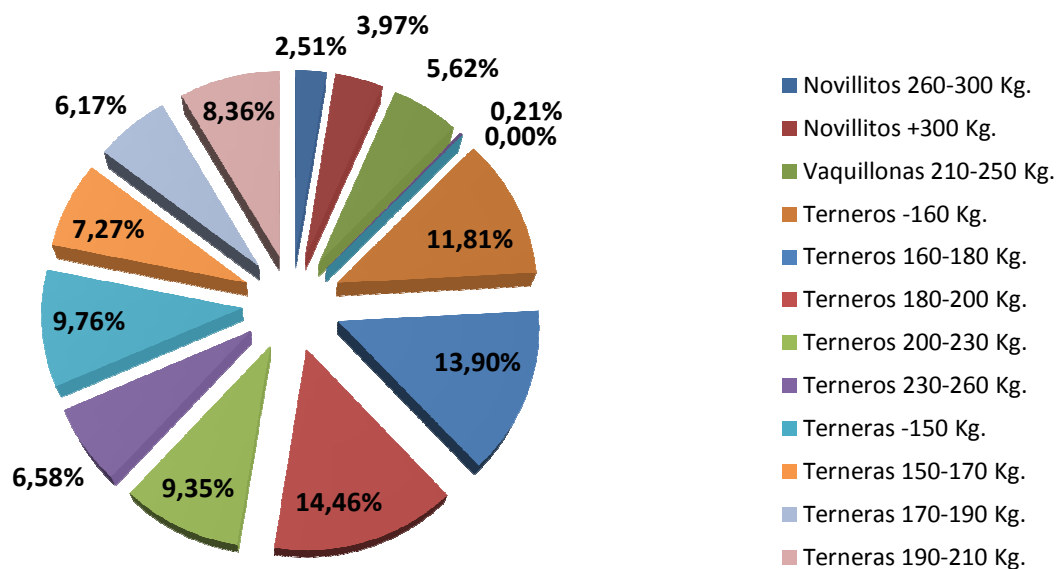
Fuente: Elaborado por la Dirección de Análisis Económico Pecuario-Dirección Nacional de Transformación y Comercialización de Productos Pecuarios-Subsecretaría de Ganadería-SAGyP-MAGyP con datos de www.entresurcosycorrales.com.ar

Figura 1. Participación de la Hacienda Vacuna Comercializada por Zona, semana 32.



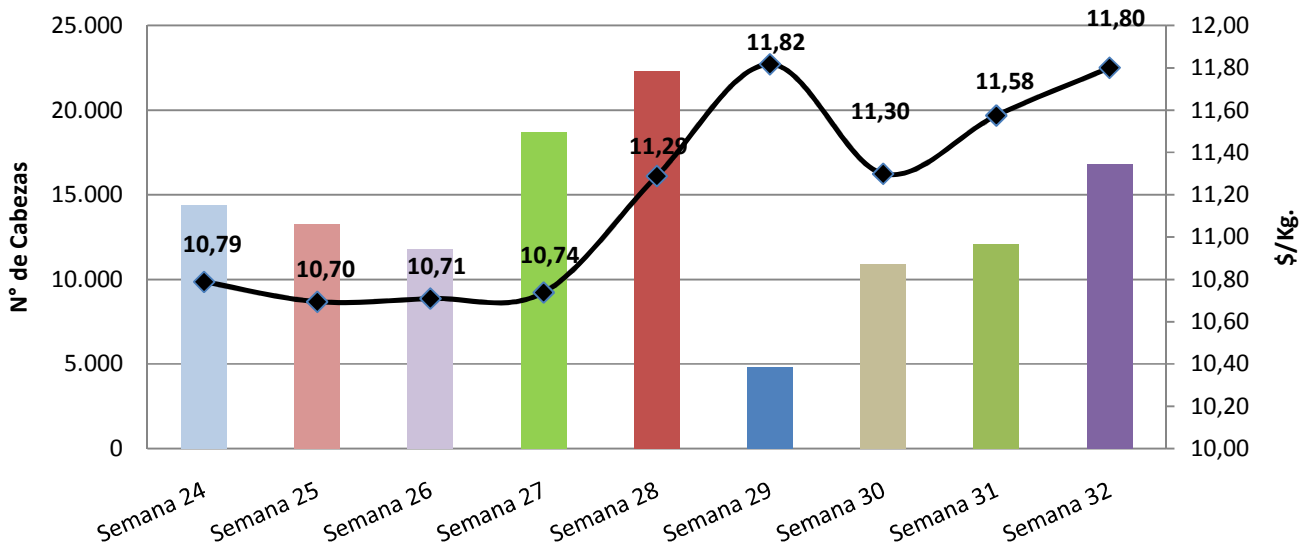
Fuente: Elaborado por la Dirección de Análisis Económico Pecuario-Dirección Nacional de Transformación y Comercialización de Productos Pecuarios-Subsecretaría de Ganadería-SAGyP-MAGyP con datos de www.entresurcosyorrales.com.ar

Figura 2. Participación de la Hacienda Vacuna Comercializada por Categoría, semana 32.



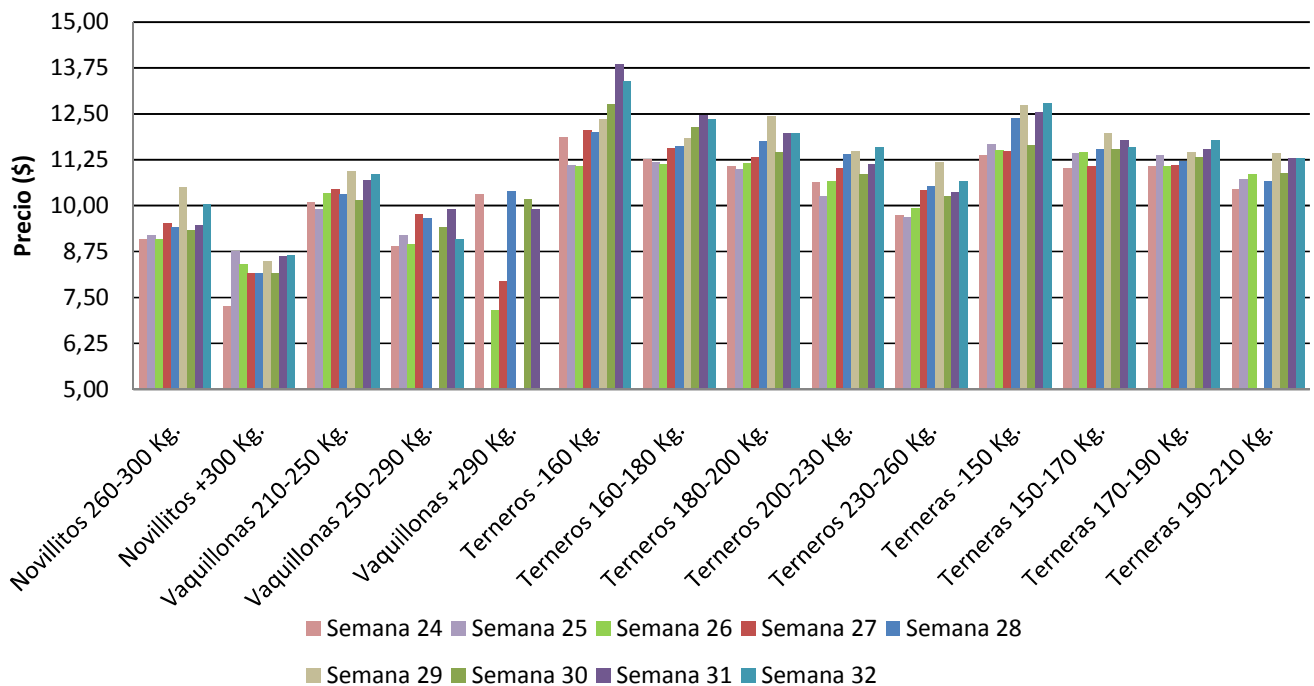
Fuente: Elaborado por la Dirección de Análisis Económico Pecuario-Dirección Nacional de Transformación y Comercialización de Productos Pecuarios-Subsecretaría de Ganadería-SAGyP-MAGyP con datos de www.entresurcosyorrales.com.ar

Figura 3. Evolución del N° de Cabezas Comercializadas, semana 24 a 32.



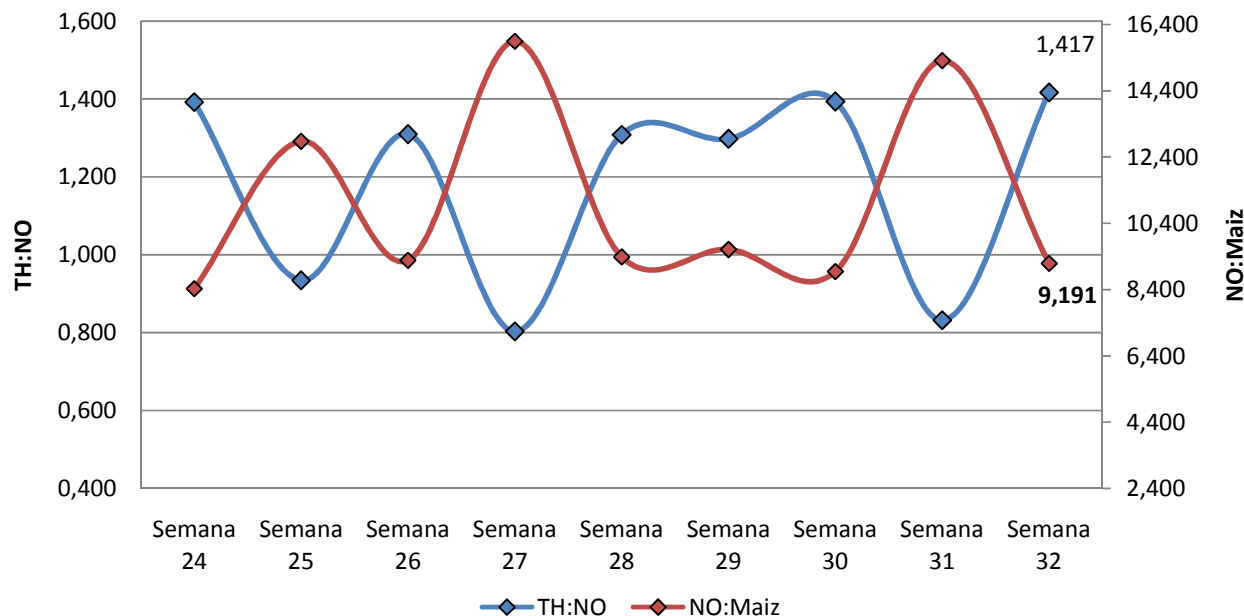
Fuente: Elaborado por la Dirección de Análisis Económico Pecuario-Dirección Nacional de Transformación y Comercialización de Productos Pecuarios-Subsecretaría de Ganadería-SAGyP-MAGyP con datos de www.entresursosycorrales.com.ar

Figura 4. Evolución del Precio Promedio en pesos de la Hacienda Comercializada, semana 24 a 32.



Fuente: Elaborado por la Dirección de Análisis Económico Pecuario-Dirección Nacional de Transformación y Comercialización de Productos Pecuarios-Subsecretaría de Ganadería-SAGyP-MAGyP con datos de www.entresurcosycorrales.com.ar

Figura 5. Relación Precio \$/kg. vivo, Ternero/Novillo y Novillo/Maíz. Semana 24 a 32.



Fuente: Elaborado por la Dirección de Análisis Económico Pecuario-Dirección Nacional de Transformación y Comercialización de Productos Pecuarios-Subsecretaría de Ganadería-SAGyP-MAGyP con datos de www.entresurcosycorrales.com.ar y DIMEAGRO.

Ante cualquier consulta contactar

Lic. Diego Ponti

Correo electrónico: productos_pecuarios@minagri.gob.ar

Dirección de Análisis Económico Pecuario

**DIRECCION NACIONAL DE TRANSFORMACION Y
COMERCIALIZACION DE PRODUCTOS PECUARIOS**

Subsecretaría de Ganadería

Secretaría de Agricultura, Ganadería y Pesca